



Expertisecentrum
Familiezorg

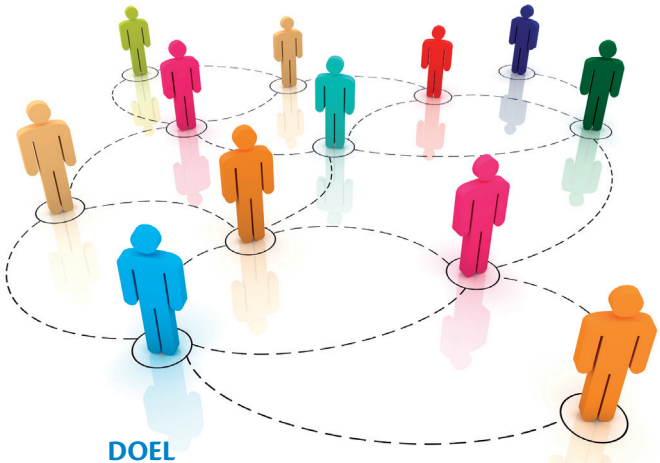
Dr. Deelenlaan 11 5042 AD Tilburg

T 013 544 3343 | F 013 542 2131 | info@exfam.nl | www.exfam.nl

Familiezorg

van vraagverheldering

tot en met intensieve familiebegeleiding



Familiezorg voorziet beroepskrachten van een werkwijze en instrumenten voor iedere fase in het zorgproces van de zorgvrager en zijn of haar familieleden.

ONTSTAAN

Familiezorg is ontstaan uit de behoefte aan relationele ondersteuning van familieleden die voor hun naasten zorgen. Die behoefte aan relationele ondersteuning is een van de resultaten uit het onderzoek naar familiezorg en zorgverantwoordelijkheid. De relatie tussen zorgvragers, familiezorgers en beroepskrachten is leidraad in het scholingsinstrument voor beroepskrachten en managers in de zorg.

Familiezorg wordt gebruikt voor:

- preventie tot en met intensieve begeleiding;
- het eerste contactmoment in een zorgloket tot en met verzorging in een zorgcentrum;
- vraagverheldering tot en met praktische uitvoering.



“Een bewuste aanpak van (h)erkennen van de familierol in complexe zorgsituaties.”



“Familiezorg maakt je als zorgverlener nieuwsgierig naar familierelaties.”

Door de ondersteuning waarin zorgvrager en familiezorger gezamenlijk worden begeleid wordt stress bij familie-zorgers tegengegaan. Beroepskrachten worden getraind om families met een zorgvraag te begeleiden.

VERANTWOORDING

De instrumenten en de werkwijze zijn ontwikkeld op grond van langdurig wetenschappelijk onderzoek aan de Universiteit van Tilburg (Tranzo) naar familie-zorg en zorgverantwoordelijkheid.

VRAAGGERICHT

Afhankelijk van de vraag van de organisatie, gemeente of beroepskracht wordt afgesproken welke thema's van de familie-zorg worden behandeld.

VOOR WIE

Voor zorgorganisaties, gemeentelijke instellingen en beroepskrachten in de zorg die te maken hebben met een zorgvraag.

WAT

- kennis over relationeel werken en specialistische vaardigheden
- werken met genogram (posities van familieleden)
- voeren van zorggesprekken met het hele gezin
- verdiepingsvraagstukken in familie
- parentificatie en jonge familiezorgers
- zondebokmechanisme
- hechtingsrelaties
- grondslagenanalyse
- zorgtriade
- geven en ontvangen
- systemisch werken op micro en meso level
- familiebegeleiding



**Expertisecentrum
Familiezorg**

*"Familiezorg
maakt m'n werk leuker!"*

Klaartje van Montfort, directeur Dr. Deelenlaan 11 5042 AD Tilburg

T 013 544 3343 | F 013 542 2131 | info@exfam.nl | www.exfam.nl